

INFORMATIONS CLES POUR L'INVESTISSEUR

Ce document fournit des informations essentielles aux investisseurs de ce fonds. Il ne s'agit pas d'un document promotionnel. Les informations qu'il contient vous sont fournies conformément à une obligation légale, afin de vous aider à comprendre en quoi consiste un investissement dans ce fonds et quels risques y sont associés. Il vous est conseillé de le lire pour décider en connaissance de cause d'investir ou non.

Investec Global Natural Resources Fund

Un compartiment d'Investec Global Strategy Fund (« IGSF ») géré par Investec Asset Management Luxembourg S.A.

Objectifs et politique d'investissement

Le Fonds vise à générer une appréciation du capital à long terme.

Le Fonds investit principalement dans des actions de sociétés susceptibles de tirer parti de hausses des cours des matières premières et des ressources naturelles. La plupart de ces sociétés exercent une activité en rapport avec les mines, l'extraction, la production, le traitement ou le transport des matières premières.

Des instruments dérivés (contrats financiers dont la valeur est liée au prix d'un actif sous-jacent) peuvent être utilisés à des fins de gestion efficace de portefeuille, par exemple dans l'objectif de gérer les risques du Fonds ou de réduire les coûts de gestion de ce dernier.

Le Fonds est géré activement. Par conséquent, le Gestionnaire d'investissement est libre de sélectionner les placements en vue d'atteindre les objectifs du Fonds.

Le Fonds utilise l'indice MSCI AC World Select Natural Resources Capped Net Return à des fins de comparaison de la performance.

Le Fonds ne vise pas à répliquer l'indice. Il détient généralement des actifs qui sont des composants de l'indice, mais pas dans les mêmes proportions, et il est autorisé à sélectionner des actifs qui ne composent pas l'indice. Les actifs du Fonds peuvent donc différer fortement de ceux de l'indice.

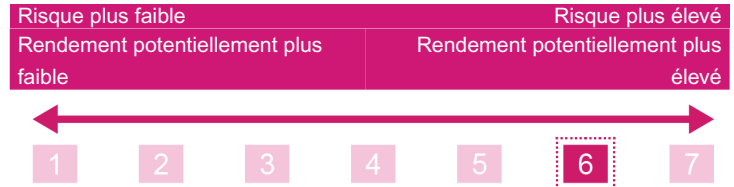
Le revenu total de votre investissement apparaît dans la valeur de vos actions et ne vous est pas redistribué.

Vous pouvez acheter ou vendre des actions du Fonds n'importe quel Jour ouvrable au Luxembourg et au Royaume-Uni, tel que défini dans la section définitions du prospectus Investec Global Strategy Fund.

Recommandation : ce Fonds pourrait ne pas convenir aux investisseurs qui prévoient de retirer leur apport à court ou moyen terme.

Parts de capitalisation de catégorie A en dollar US
ISIN: LU0345780950

Profil de risque et de rendement



Cet indicateur est basé sur des données historiques. Il pourrait ne pas constituer une indication fiable du profil de risque futur du Fonds. Il n'est pas certain que la catégorie de risque et de rendement affichée demeure inchangée et elle est susceptible d'évoluer dans le temps. La catégorie la plus basse n'est pas synonyme d'investissement sans risque.

La valeur de votre placement et tout revenu en découlant pourraient diminuer ou augmenter et il n'est pas certain que vous fassiez des bénéfices ; des pertes pourraient survenir.

Le Fonds se situe vers la partie haute de l'Indicateur de risque et de rendement. Cela est dû au fait qu'il investit dans des actions de sociétés, dont la valeur tend à fluctuer plus fortement.

Risques qui pourraient ne pas être totalement pris en compte dans l'indicateur de risque et de rendement :

Investissement dans les matières premières : Les cours des matières premières peuvent être extrêmement volatils et peuvent entraîner des pertes significatives.

Marché des changes : Les fluctuations entre les valeurs relatives des différentes devises peuvent avoir un effet défavorable sur la valeur des investissements et sur le revenu qui en découle.

Produits dérivés : Le recours aux produits dérivés ne vise pas à renforcer le niveau de risque global. Quoi qu'il en soit, l'utilisation de tels produits peut entraîner de fortes fluctuations de valeur et expose ce dernier à un risque de perte financière importante. La contrepartie d'une transaction sur produits dérivés peut faillir à ses obligations, ce qui peut également entraîner une perte financière.

Marchés émergents (y compris la Chine) : Ces marchés s'accompagnent d'un risque de perte financière supérieur à celui des marchés plus développés car leur système juridique, politique, économique ou autre peut être moins développé.

Investissement en actions : La valeur des actions et investissements liés aux actions peut varier en fonction des bénéfices et perspectives futures des sociétés émettrices ainsi que des facteurs de marché plus généraux. En cas de défaillance d'une société (p. ex. insolvabilité), les propriétaires de ses actions seront les derniers à recevoir un paiement quelconque de sa part.

Région géographique/Secteur d'activité : Les investissements sont susceptibles d'être concentrés principalement dans des pays, des régions géographiques et/ou des secteurs d'activité spécifiques. Cette concentration des investissements peut entraîner une baisse de la valeur contrairement aux portefeuilles plus diversifiés dont la valeur peut augmenter.

La liste complète des risques auxquels le Fonds est exposé figure aux annexes du prospectus d'IGSF.

Frais

Les frais que vous acquittez servent à couvrir les coûts d'exploitation du Fonds, y compris ses coûts de commercialisation et de distribution. Ces frais réduisent la croissance potentielle de votre investissement. Les frais d'entrée correspondent à des maximums. Il se peut que, dans certains cas, vous payiez moins. Vous pouvez obtenir le montant effectif des frais d'entrée auprès de votre conseiller financier.

Le montant des frais courants se fonde sur les frais de l'exercice clos au 31 décembre 2019. Ce montant ne tient pas compte de la commission de performance ni des frais de transaction du portefeuille, sauf si le Fonds acquitte des frais d'entrée ou de sortie lorsqu'il achète ou vend des actions/parts d'un autre fonds. Le montant des frais courants peut varier d'un exercice à l'autre.

Veillez vous reporter à l'Annexe 1 du prospectus IGSF pour de plus amples informations sur les frais.

Frais ponctuels prélevés avant ou après investissement

Frais d'entrée	5,00%
Frais de sortie	Néant

Le pourcentage indiqué est le maximum pouvant être prélevé sur votre capital avant que celui-ci ne soit investi.

Frais prélevés par le fonds sur une année

Frais courants	2,00%
----------------	-------

Frais prélevés par le fonds dans certaines circonstances

Commission de performance	Néant
---------------------------	-------

Informations pratiques

State Street Bank International GmbH, filiale de Luxembourg est le dépositaire du Fonds. Les derniers prix publiés pour les actions du Fonds sont disponibles sur www.investecassetmanagement.com. D'autres catégories d'actions de ce Fonds sont présentées dans le prospectus IGSF. La législation fiscale luxembourgeoise peut avoir une incidence sur le montant de vos impôts.

Le Fonds est un compartiment d'IGSF. Vous pouvez échanger gratuitement vos actions contre des actions d'autres compartiments IGSF ou catégories d'actions du même compartiment (sauf si l'autre catégorie d'actions supporte des frais d'entrée plus élevés, auquel cas vous pourriez avoir à payer la différence). Des renseignements détaillés relatifs aux échanges figurent à la section 5 du prospectus IGSF. Les actifs du Fonds sont cantonnés et ne peuvent servir à payer les dettes d'autres compartiments d'IGSF.

La responsabilité d'Investec Asset Management Luxembourg S.A. ne peut être engagée que sur la base de déclarations contenues dans le présent document qui seraient trompeuses, inexacts ou non cohérentes avec les parties correspondantes du prospectus IGSF.

La Politique de rémunération d'Investec Asset Management Luxembourg S.A., comprenant, mais sans s'y limiter, une description du mode de calcul des rémunérations et des avantages et le nom des personnes responsables

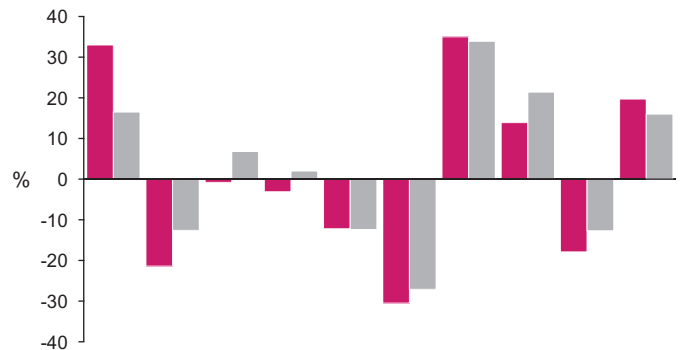
Performances passées

Les performances passées ne constituent pas un indicateur des performances futures. La valeur de votre investissement et le revenu qui en découle peuvent varier à la baisse comme à la hausse et il est possible que vous ne récupériez pas le montant que vous avez investi. Le Fonds ne réplique pas d'indice ; toute mention d'indice est uniquement à des fins de comparaison de la performance.

Les performances passées indiquées tiennent compte de tous les frais à l'exception des frais d'entrée du Fonds. Elles ont été calculées en dollar US.

Le Fonds a été lancé le 31 janvier 2008.

■ Fonds - LU0345780950
 ■ MSCI AC World Select Natural Resources Capped Net Return (50% MSCI ACW Energy Net Return, 50% ACW Materials Net Return avant le 01/04/2013)



	2010	2011	2012	2013	2014	2015	2016	2017	2018	2019
Fonds	33,0	-21,4	-0,8	-3,1	-12,2	-30,5	35,0	13,9	-17,9	19,7
Indice	16,5	-12,6	6,8	2,0	-12,4	-27,1	33,9	21,4	-12,7	16,0

de l'attribution des rémunérations et des avantages, est décrite en détail sur la page www.investecassetmanagement.com/remuneration. Un exemplaire papier sera fourni gratuitement sur simple demande au Distributeur mondial à l'adresse ci-dessous.

Vous pouvez obtenir gratuitement des exemplaires en langue anglaise du prospectus IGSF ainsi que des derniers rapports annuel et semestriel auprès du Distributeur mondial de IGSF : Investec Asset Management Guernsey Limited, P.O. Box 250, St. Peter Port, Guernsey GY1 3QH, Iles Anglo-Normandes.

En Suisse, vous pouvez obtenir gratuitement des exemplaires en langue allemande du prospectus IGSF, du document d'information clé pour l'investisseur, de l'acte constitutif et des derniers rapports annuel et semestriel auprès du Représentant et Agent payeur en Suisse, RBC Investor Services Bank S.A., Esch-sur-Alzette, Zurich Branch, Bleicherweg 7, CH-8027 Zurich, Suisse.

Ce Fonds est autorisé au Luxembourg et supervisé par la Commission de Surveillance du Secteur Financier (CSSF).

Les informations clés pour l'investisseur ici fournies sont exactes au 19 février 2020.